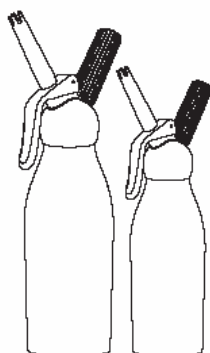


KAYSER



GASTROnomie

0,5 Lt
1,0 Lt

SYFON DO BITEJ ŚMIETANY

INSTRUKCJA OBSŁUGI

K A Y S E R

INSTRUKCJA OBSŁUGI

Proszę uważnie przeczytać instrukcję!
Przed użyciem, umyć syfon zgodnie z instrukcją.

- Pkt.1** Nałożyć uszczelkę na górę syfonu.
- Pkt.2** Wypełnić pojemnik zimną i świeżą śmietaną. Nigdy nie przekraczać maksymalnego poziomu wypełnienia. Maksymalna ilość to 0,5l. Aby uzyskać 1 litr bitej śmietany należy użyć 1 litra świeżej śmietany.
- Pkt.3** Przykręcać górę syfonu mocno do pojemnika dopóki nie będzie widać gwintu na pojemniku. Prosimy o uważne i mocne przykręcenie.
- Pkt.4** Włożyć jedne nabój zawierający N₂O do uchwytu na nabój. Do 1 litra śmietany włożyć dwa naboje.
- Pkt.5** Trzymając syfon pionowo i używając uchwytu na nabój, przykręcać ten uchwyt do metalowego gwintu tak długo, aż będzie słychać dźwięk uchodzącego gazu. Używać tylko 1 naboju dla 0,5l.
- Pkt.6** Wstrząsnąć syfonem energicznie 3 razy. Używając śmietany UHT, mocno lub lekko kremowej, należy ją uprzednio mocno schłodzić i wstrząsać 10 razy. Usunąć uchwyt na nabój z nabojem (niewielki syczący dźwięk jest naturalnie normalny).
- Pkt.7** W celu dozowania bitej śmietany należy odwrócić syfon do góry nogami jak pokazano na rysunku i naciskać lekko dźwignię. Aby strumień dozowanej śmietany był cieńszy, należy ponownie potrząsnąć syfonem. Jednakże, prosimy nie potrząsać zbyt długo i zbyt intensywnie, gdyż może to spowodować, że śmietana stanie się zbyt gęsta i nie będzie mogła być dozowana.

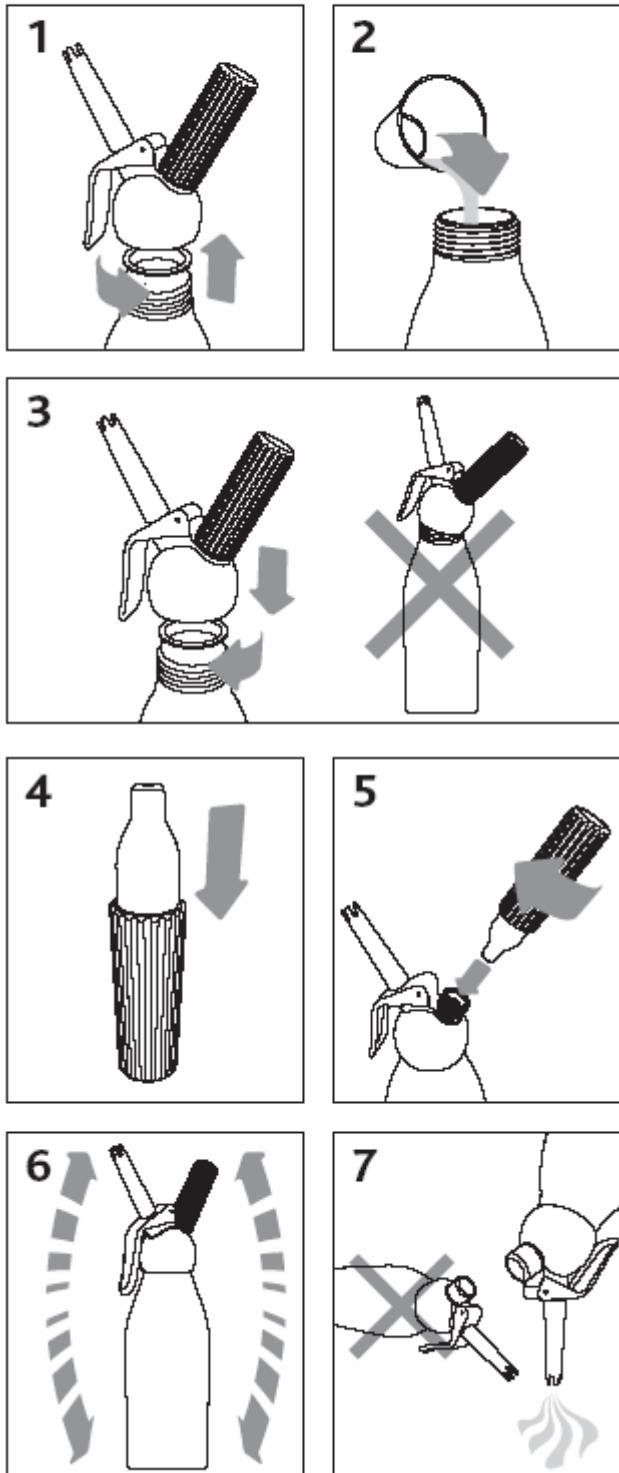
Zawsze dozować śmietanę z syfonem odwróconym do góry dnem. Jeżeli dźwignia jest używana w pozycji pionowej, tylko gaz będzie się ulatniał. Nadmierna utrata gazu może spowodować niemożliwym całkowite opróżnienie śmietany z syfonu.

Przed próbą usunięcia góry z syfonu, używaj dźwigni tak długo aż syfon będzie opróżniony z całej bitej śmietany i gazu.

Każdy syfon Kayser jest uważnie sprawdzany przed opuszczeniem fabryki. Syfony Kayser objęte są roczną gwarancją liczoną od daty zakupu, pod warunkiem iż produkt używany jest zgodnie z jego przeznaczeniem i niniejszą instrukcją.

Proszę uważnie przeczytać instrukcje użytkowania i bezpieczeństwa przed użyciem.

KAYSER





WAŻNE INFORMACJE UŻYTKOWANIA

Naboje do syfonu należy używać zgodnie z instrukcją bezpieczeństwa napisaną na opakowaniu.

Puste naboje powinny być usuwane z góry syfonu przy pomocy uchwytu do naboji. Używać tylko naboji jednorazowych Kayser!

Trzymać syfon z dala od słońca i ciepła.

Bitą śmietaną przechowywać tylko w lodówce – nigdy w zamrażarce.

Nie zdejmuj góry z syfonu gdy jest jeszcze ciśnienie w pojemniku.

Zawsze używaj dźwigni i opróżnij najpierw ciśnienie w syfonie.

Nie zmieniać niczego w urządzeniu ani w urządzeniach zabezpieczających.

Używać tylko oryginalnych części zapasowych Kayser.

Czyścić tylko przez płukanie.

Nie używać obiektów o ostrych krawędziach lub materiałów gdyż może to spowodować zniszczenie powierzchni wewnątrz.

W celu rozłożenia syfonu na części, tylko zdejmuj te części, które pokazano na rysunku poniżej.

INSTRUKCJA BEZPIECZEŃSTWA

Syfony pracują z gazem pod ciśnieniem, w związku z tym należy przedsięwziąć wszelkie środki ostrożności. Nigdy nie używaj zniszczonego urządzenia; jeżeli syfon upadł na ziemię, musi zostać sprawdzony przed ponownym użyciem. Syfon i naboje do niego należy przechowywać poza zasięgiem dzieci. Nie pochylać się nad syfonem gdy przykręcany jest nabój. Góra od syfonu przykręca się łatwo w prawą stronę.

Nigdy nie używaj siły przy przykręcaniu góry(2 lub 3 przekręcenia). Nie wkręcać krzywo w gwinty.

Syfon wyposażony jest w plastikowy zwór, który chroni przed wybuchem spowodowanym zbyt wysokim ciśnieniem, zgodnie z normą DIN 32.615. Jest on ulokowany wewnątrz górnej części syfonu, pod uchwytem na nabój. Manipulowanie i dostosowywanie zaworu powoduje utracenie gwarancji i brak ponoszenia winy za wady produktu przez producenta.

Prosimy o zatrzymanie poniższej instrukcji – pomaga ona w użytkowaniu syfon w prawidłowy sposób. Prosimy używać syfonu tylko do celów wyznaczonych w niniejszej instrukcji.

OSTRZEŻENIE

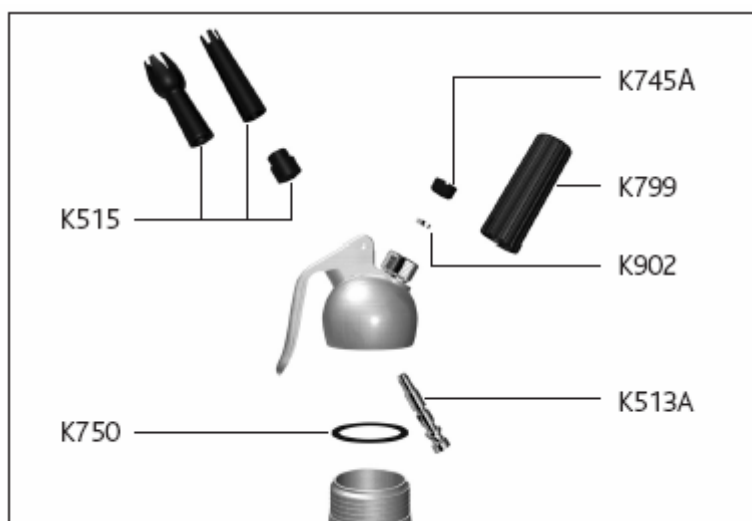
Przykręcać tylko górną część syfonu **Kayser** do butli **Kayser**.

Górna część i dolna są oznakowane marką **Kayser**.

Używanie elementów i części zamiennych innych niż **Kayser** może spowodować poważne uszkodzenie produktu.

KAYSER

Części



CZYSZCZENIE

Przed otwarciem syfonu, upewnij się, że w środku nie pozostała bita śmietana albo gaz. Pozdejmuj wszystkie części, tak jak pokazano na diagramie i umyj je delikatnym detergentem. Po każdym użyciu przepłucz końcówkę ciepłą wodą. **Nigdy nie gotuj; nie zmywaj w zmywarce.** Zawsze przechowuj umyty syfon otwarty. Do wymiany używaj tylko oryginalnych części **Kayser**. Nigdy nie naprawiaj samemu urządzenia. Do naprawy zawsze odsyłaj syfon w całości.